

**誰可以幫我?**  
校內、校外管道

**境外生懶人包**

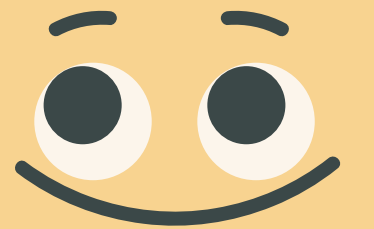




**NSA+**


大專校院境外學生輔導人員支援體系計畫  
Network for International Student Advisors

**1. 先向校內單位  
尋求協助**





# 通報校安中心 立即撥打

 **報警110、救護車119**



**緊急狀況**

**110**

**詐騙**



**110**

**證件、財物遺失**



**110**

**車禍**

**119、110**



**意外事件**



**119**

## 如有以下狀況:

**Q:生病了該怎麼辦?**

**A:前往校內外醫院就醫**



生活適應

焦慮

憂鬱

壓力調適

心理諮商資源

人際關係

**向校內諮商中心尋求協助**

國際處/僑陸服務單位/導師也可協助

**需要協助時，可聯繫輔導老師**





**Q:有校內外住宿問題?**

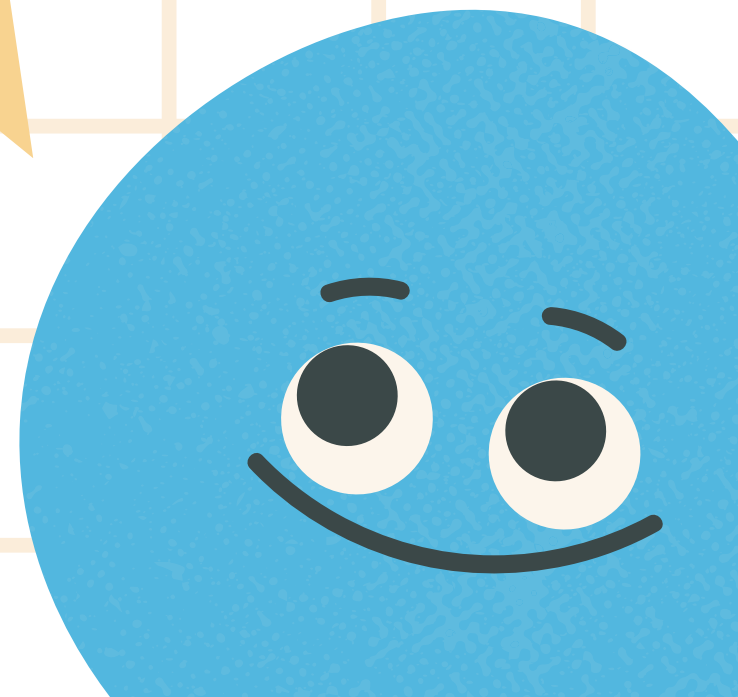


**A:別擔心~  
找學務處專責人員或  
住宿服務單位幫忙!**

**Q:如果碰上....**

- 學習
- 選課
- 課程問題
- 轉學
- 轉系
- 休退學

**系所、教務處、國際處、僑陸  
服務等校內單位都能幫助你~**





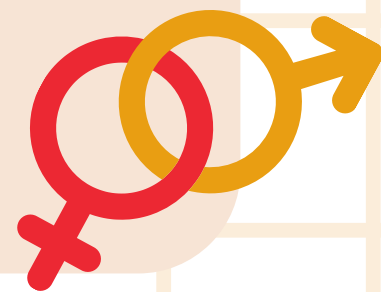
**Q:在校內有關生活、學習、受教權益之處分，認為有違法或不當致損害時，該怎麼辦？**

**A:學務處申訴管道可協助**



**Q:發生校內性平事件怎麼辦？**

**A:尋求校內受理單位協助  
(性平會、校安中心)**







**NSA+**

大專校院境外學生輔導人員支援體系計畫  
Network for International Student Advisors



**Q:我是新南向專班學生想詢問相關問題?**

**A:向校內新南向專班導師或國際事務單位諮詢**

**Q:想反映校內其他事項該怎麼辦?**

**A:校內意見反映信箱可協助**





**NSA+**

大專校院境外學生輔導人員支援體系計畫  
Network for International Student Advisors

- ✓ 入學許可
- ✓ 華語學習
- ✓ 參加社團
- ✓ 體檢
- ✓ 團體傷病醫療保險
- ✓ 全民健保
- ✓ 學雜費
- ✓ 急難救助
- ✓ 獎助學金
- ✓ 校內外實習
- ✓ 畢業後留臺工作
- ✓ 簽證
- ✓ 居留證
- ✓ 工作許可



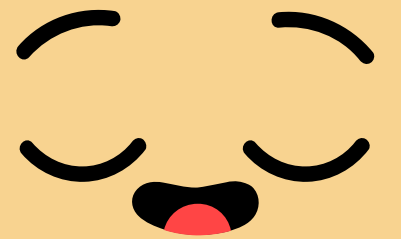
**校內國際事務、僑陸服務單位  
可以協助你~**







## 2. 向校外單位 諮詢





**NISA+**

大專校院境外學生輔導人員支援體系計畫  
Network for International Student Advisors

**境外生在臺學習、生活、工作及實習  
權益相關意見，您可於境外學生網站  
提出諮詢：**

**1. 境外學生諮詢網頁：**

**<http://www.nisa.moe.gov.tw>**

**2. 境外學生專線電話：**

**0800-789-007 (中、英、印尼、越南語)**





意見反映流程



有學習、生活、工作、實習之權益疑慮



瀏覽NISA網站FAQ

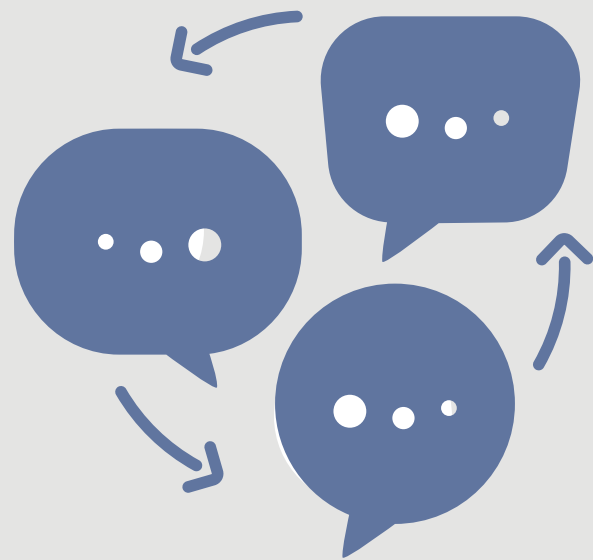
<https://www.nisa.moe.gov.tw>

獲得答案

未解決



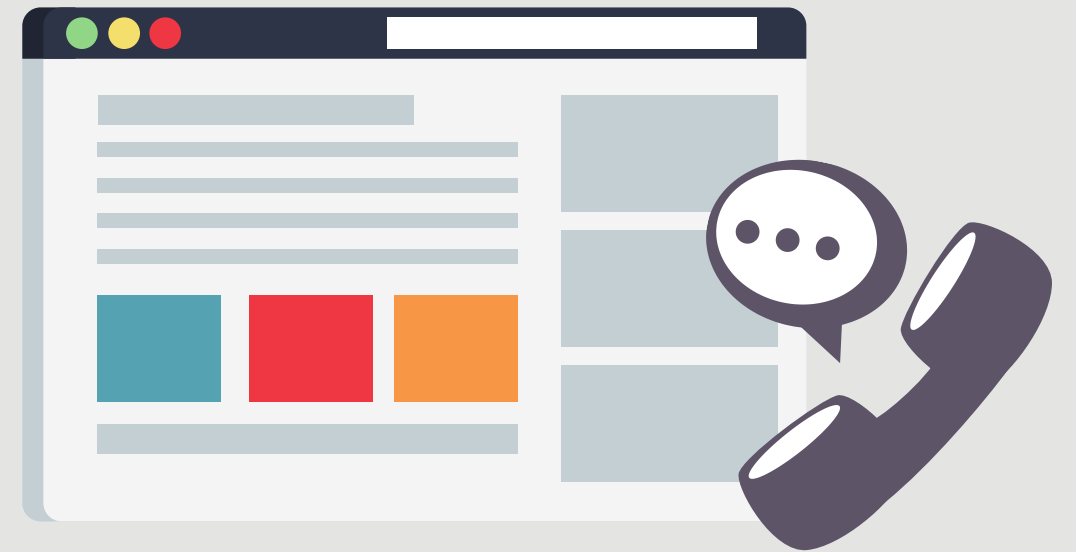
問題得到解決



4. 轉**主管機關**或**單位**處理並回復



3. 專案辦公室收件確認



1. 撥打專線**0800-789-007**

2. 線上填寫諮詢單:

<http://www.nisa.moe.gov.tw>

## 諮詢是否保密？

- 諮詢服務**不會**將您的個人資料提供給他人
- 但視您所提出問題，為獲得有效處理及答復，必要時會將您的聯絡方式提供給權責業務單位

